

MIEJSCOWY PLAN ZAGOSPODAROWANIA PRZESTRZENNEGO GMINY GNIEZNO

ZAŁĄCZNIK NR 1 DO UCHWAŁY NR .../.../..... RADY GMINY GNIEZNO Z DNIA R.
ARKUSZ NR 12
OBRĘB WOLA SKORZĘCKA

OZNACZENIA

OZNACZENIA STANOWIĄCE OBOWIĄZUJĄCE USTALENIA PLANU

- GRANICA OBSZARU OBJĘTEGO PLANEM
- LINIE ROZGRANICZAJĄCE TERENY
O RÓŻNYM PRZEZNACZENIU
LUB RÓŻNYCH ZASADACH ZAGOSPODAROWANIA
- NIEPRZEKACZALNE LINIE ZABUDOWY
- MN

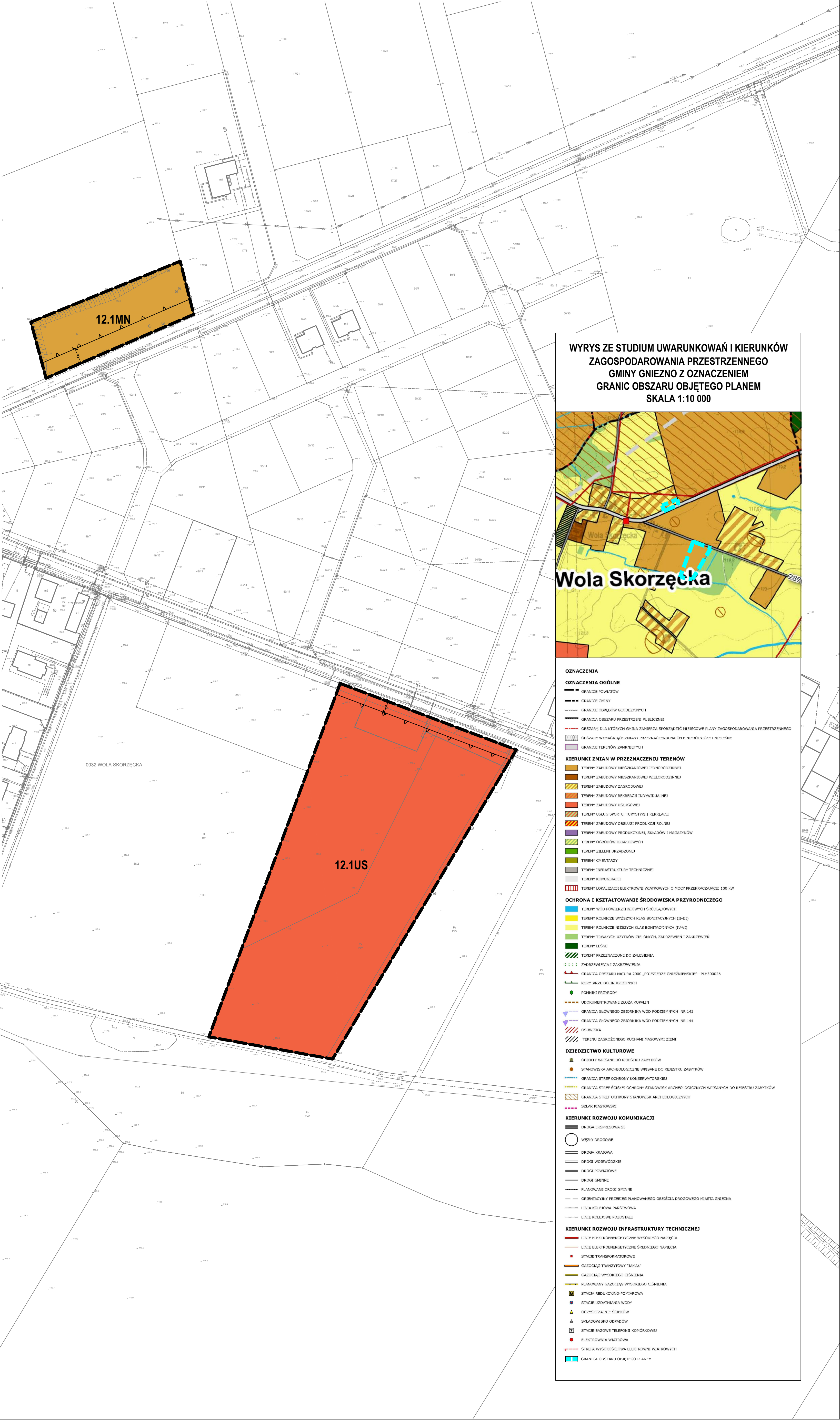
TEREN ZABUDOWY MIESZKANIOWEJ JEDNORODZINNEJ
- US

TEREN USŁUG SPORTU I REKREACJI

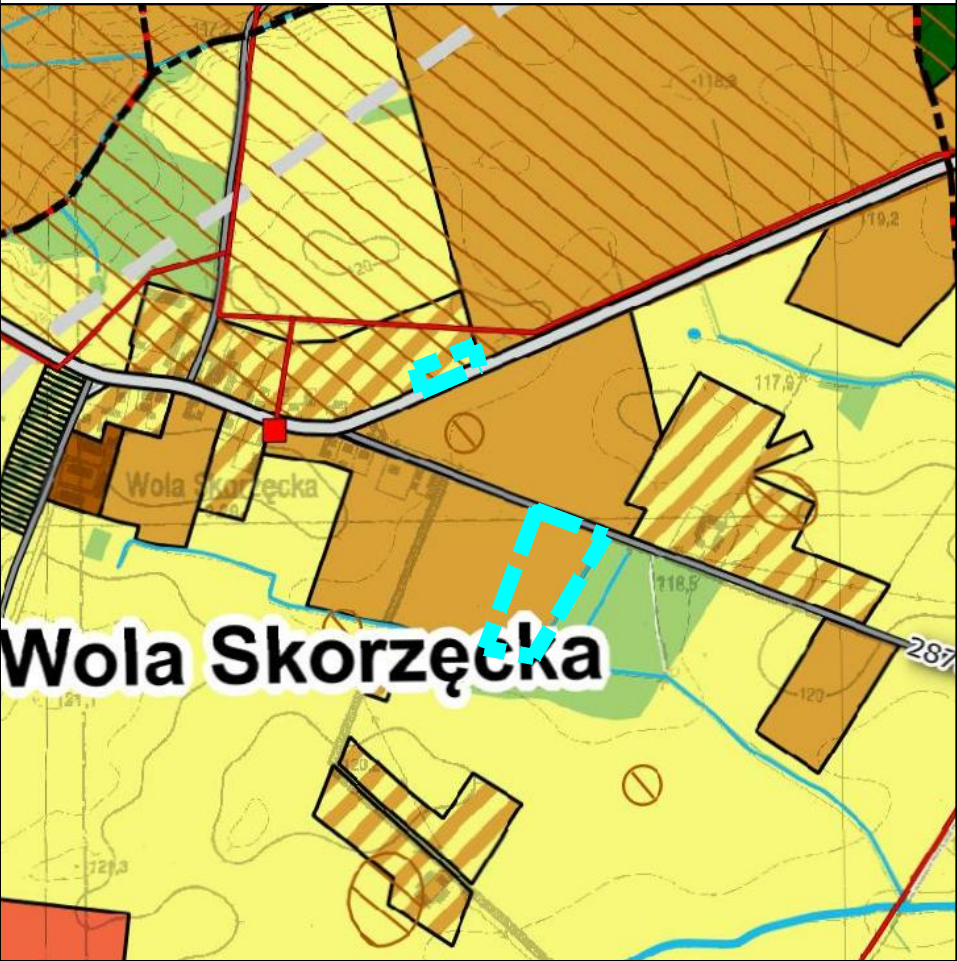
OZNACZENIA INFORMACYJNE

- 22

LINIE WYMIAROWE [m]



WYRYS ZE STUDIUM UWARUNKOWAŃ I KIERUNKÓW ZAGOSPODAROWANIA PRZESTRZENNEGO GMINY GNIEZNO Z OZNACZENIEM GRANIC OBSZARU OBJĘTEGO PLANEM SKALA 1:10 000



OZNACZENIA

OZNACZENIA OGÓLNE

- GRANICE POWIATÓW
- GRANICE GMINY
- GRANICE OBRĘBÓW GOSPODARSTWA
- GRANICA OBSZARU PRZESTRZENI PUBLICZNEJ
- OBZASY, DLA KTÓRYCH GMINA ZAMIERZA SPORZĄDZIĆ MIEJSCOWE PLANY ZAGOSPODAROWANIA PRZESTRZENNEGO
- OBZASY WYMAGAJĄCE ZMIANY PRZEZNACZENIA NA CELE NIERUCHOMOŚCI I NIELEŚNE
- GRANICE TERENÓW ZAPRAWNIENIOWYCH

KIERUNKI ZMIAN W PRZEZNACZENIU TERENÓW

- TERENY ZABUDOWY MIESZKANIOWEJ JEDNORODZINNEJ
- TERENY ZABUDOWY MIESZKANIOWEJ WIELORODZINNEJ
- TERENY ZABUDOWY ZAGRODOWEJ
- TERENY ZABUDOWY REKREACJI INDYWIDUALNEJ
- TERENY ZABUDOWY USŁUGOWEJ
- TERENY USŁUG SPORTU, TURYSTYKI I REKREACJI
- TERENY ZABUDOWY OBSŁUGI PRODUKCJI ROLNEJ
- TERENY ZABUDOWY PRODUKCYJNEJ, SKŁADÓW I MAGAZYNÓW
- TERENY OGRÓDÓW DZIAŁKOWYCH
- TERENY ZIELENI URZĄDZENIOWEJ
- TERENY CMENTARZY
- TERENY INFRASTRUKTURY TECHNICZNEJ
- TERENY KOMUNIKACJI
- TERENY LOKALIZACJE ELEKTROENERGETYCZNE O MOCY PRZEPRAWIAJĄCEJ 100 kW

OCHRONA I KSZTAŁTOWANIE ŚRODOWISKA PRZYRODNICZEGO

- TERENY WÓD POWIERZCHNIOWYCH ŚRODOLAPOWYCH
- TERENY ROLNICZE WYŻSZYCH KLAS BONTACYJNYCH (I-II)
- TERENY ROLNICZE NIŻSZYCH KLAS BONTACYJNYCH (III-IV)
- TERENY TRWAŁYCH UŻYTKÓW ZIELONYCH, ZAKRZEWIEN I ZAKRZEWIEN
- TERENY LEŚNE
- TERENY PRZEZNACZONE DO ZALEŚNIENIA
- ZADRZEWIENIA I ZAKRZEWIENIA
- GRANICA OBSZARU NATURA 2000 „PODZIEBIE GNIEŹNIEŃSKIE” - PLK100026
- KORYTARZE DOLIN KIECZYŃSKICH
- POHNIKI PRZYRODY
- UDOKUMENTOWANE ŻŁOŻA KOPALIN
- GRANICA GŁÓWNEGO ZBIORNIKA WÓD PODZIEMNYCH NR 143
- GRANICA GŁÓWNEGO ZBIORNIKA WÓD PODZIEMNYCH NR 144
- OSUNISKA
- TERENY ZAGROŻONEGO RUCHAMI MASOWYMI ZIEMI

DZIEDZICTWO KULTUROWE

- OBIEKTY WPISANE DO REJESTRU ZABYTKÓW
- STANOWISKA ARCHEOLOGICZNE WPISANE DO REJESTRU ZABYTKÓW
- GRANICA STREF OCHRONY KONSERWATORSKIEJ
- GRANICA STREF ŚCISŁEJ OCHRONY STANOWISK ARCHEOLOGICZNYCH WPISANYCH DO REJESTRU ZABYTKÓW
- GRANICA STREF OCHRONY STANOWISK ARCHEOLOGICZNYCH
- SZLAK PIASTOWSKI

KIERUNKI ROZWOJU KOMUNIKACJI

- DROGA EKSPRESOWA S5
- WĘZŁY DROGOWE
- DROGA KRAJOWA
- DRÓG WODNOWNYCH
- DRÓG POWIATOWE
- DRÓG GMINNE
- PLANOWANE DRÓG GMINNE
- ORIENTACYJNY PRZEBIEG PLANOWANEGO ODCINKA DROGOWEGO MIASTA GNIEZNA
- LINIA KOLEJOWA PAŃSTWOWA
- LINIE KOLEJOWE POZOSTAŁE

KIERUNKI ROZWOJU INFRASTRUKTURY TECHNICZNEJ

- LINIE ELEKTROENERGETYCZNE WYSOKIEGO NAPIĘCIA
- LINIE ELEKTROENERGETYCZNE ŚREDNIEGO NAPIĘCIA
- STACJE TRANSFORMATOROWE
- GAZOCIĄG TRANZYTOWY „JAMAL”
- GAZOCIĄG WYSOKIEGO CIŚNIENIA
- PLANOWANY GAZOCIĄG WYSOKIEGO CIŚNIENIA
- STACJA BEZKUTOWNOŚCI POWIATOWA
- STACJA WZDZIGNANIA WODY
- OCZYSZCZALNIA ŚCIEKÓW
- SKŁADOWISKO ODPADÓW
- STACJE BAZOWE TELEFONII KOMÓRKOWEJ
- ELEKTROWANIA WIATROWA
- STREFA WYSOKOŚCIOWA ELEKTROWNI WIAKOWYCH
- GRANICA OBSZARU OBJĘTEGO PLANEM